



## PŘÍLOHA Č. KE SMLouvĚ O DÍLO - SPECIFIKACE

Mezi **Falciano Corp. s.r.o.**, IČO 17196485, se sídlem Ještědská 56/109, Liberec VIII – Dolní Hanychov, 460 08 Liberec, spis. zn. C 49193 vedená u Krajského soudu v Ústí nad Labem („Zhotovitel“) a Objednatel dle smlouvy o dílo ze dne \_\_\_\_\_

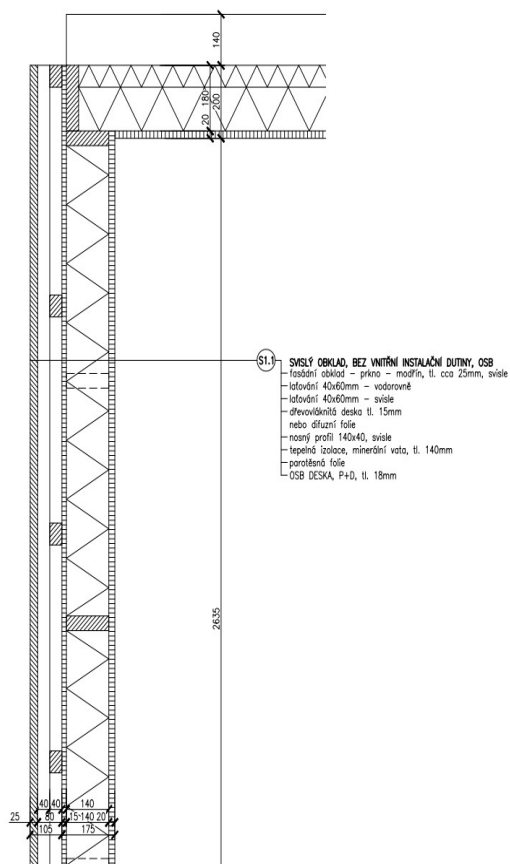
Specifikace stavby:

### Svislé konstrukce

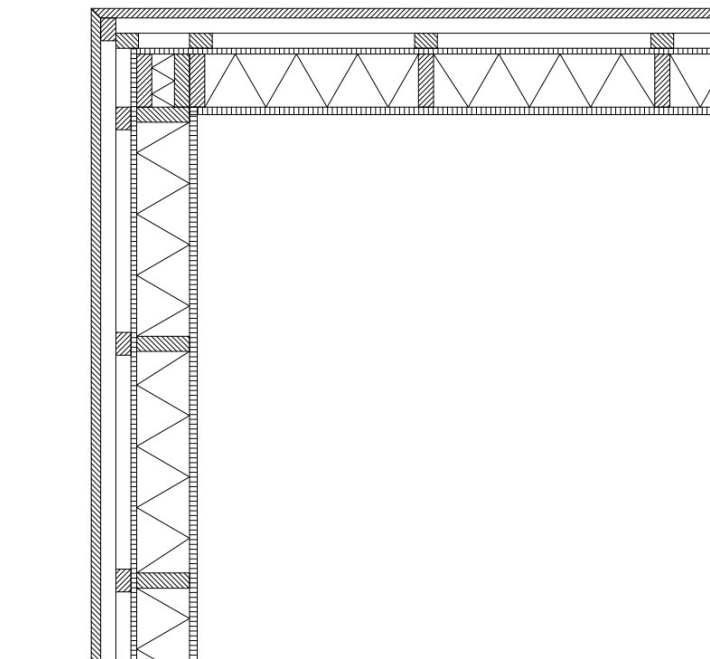
Domek bude vystavěn ze sendvičové dřevěné rámové konstrukce, která bude tvořena připravenými dřevěnými panely 2,5 x 2,7 m a 1,875 x 2,7 m o celkové tloušťce svislé konstrukce 280 mm, kterou tvoří dřevěné nosné profily 40 x 140 mm.

Skladba svislé obvodové konstrukce:

- fasádní obklad – svisle modřínové/smrkové prkno tl. 23 mm
- laťování 40 x 60 mm – vodorovně
- laťování 40 x 60 mm – svisle
- dřevovláknitá deska tl. 15 mm nebo difuzní folie
- nosný profil 140 x 40mm s vkládanou minerál. vatou tl. 140 mm (křížem kladené)
- Parotěsná fólie
- OSB deska P+D tl. 18 mm.



Roh svislé konstrukce:



## Interiér, Exteriér, stěny, střecha

### Interiér a Exteriér opláštění

V interiéru nabízíme stěny v provedení sádkokarton s klasickou bílou výmalbou, klasické smrkové palubky, nebo pohledové OSB. Vše lze samozřejmě kombinovat. Individuální požadavky jsou možné.

V exteriéru nabízíme opláštění smrkovými palubkami, nebo tzv. Provětrávanou fasádu ze smrkového profilu 70 x 23 mm. Individuální požadavky jsou možné.

### Střecha

Všechny domky mají střechu opatřenu střešní svařovanou folií Fatrafoll 3,2 mm tloušťky, standartní oplechování závětrnými lištami a okapnicí.

### Komín

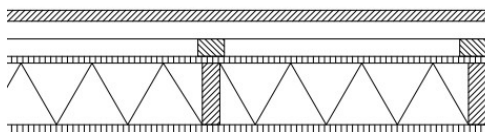
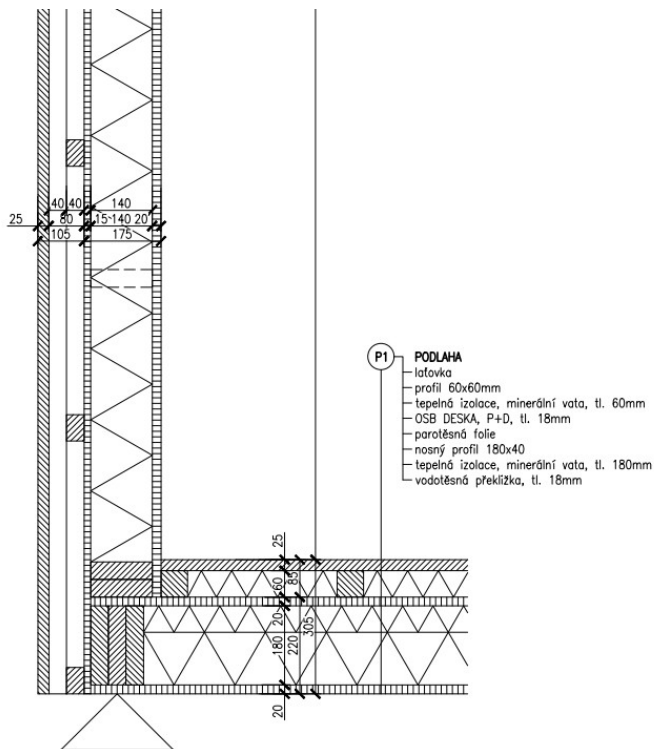
Jednoprůduchové komínové těleso, do kterého budou zaústěna krbová kamna s výkonem cca 5 kW, je navrženo systémové nerezové z třívrstvého systému. Výška zaústění kouřovodu do komínového průduchu bude provedena dle požadavků vybraného výrobce spotřebiče. Pro krbová kamna bude zajištěno přísávání vzduchu přísávacím průduchem. Výška tělesa nad hřebenem střechy domu bude provedena dle normových parametrů min. 650 mm.

### Stropy a podlahy

Konstrukce podlah bude tvořena sendvičovou dřevěnou konstrukcí s tepelnou izolací. Nášlapná vrstva podlah bude řešena dle výběru Objednatele buď prkenná, z pohledového OSB s lakováním, z keramické dlažby, lamina, vinyly nebo PVC. V místě osazení krbových kamen musí být provedena úprava podlahy z nehořlavého materiálu dle doporučení a typu jednotlivých použitých krbových kamen.

Skladba vodorovné konstrukce - podlaha:

- laťovka/OSB/podlahová prkna, resp. OSB s krytinou dle výběru investora
- laťování 60 x 60 mm s minerální vatou tl. 60 mm
- OSB deska P+D tl. 18 mm
- parotěsná fólie
- nosný profil 40 x 180mm s vkládanou minerál. vatou tl. 180 mm
- vodotěsná překližka tl. 18 mm.



Stavba bude osazena na patkách, z tohoto důvodu nebude nutné tvořit ochranu proti radonu. Pouze na základě výslovné písemné dohody může být stavba vystavěna na jiném podkladu, takový podklad Zhotovitel nezajišťuje, ledaže je výslovně písemně ujednáno jinak. Nezajišťuje-li Zhotovitel podklad, pak na stavbu neposkytuje Záruku na výskyt hniloby a na pevnost dřevní konstrukce.

Strop nad přízemní částí stavby je navržen z vodorovné rámové konstrukce 40 x 140 mm s podhledem ze sádkartonových desek, resp. dřevěných palubek. Součástí vrstvy stropu je dále pak záklop OSB s parotěsnou zábranou, tepelná izolace tl. 180 cm (křížem kladené desky minerální vaty), záklop dřevovláknitou difuzně otevřenou deskou. Konstrukce střechy bude se sklonem, oplechována hliníkovým plechem a opatřena střešní fólií.

### **Výplně otvorů**

Venkovní dveřní křídla a okna budou plastová, resp. hliníková dle výběru Objednatele, vnitřní dveřní křídla budou typová dřevěná dýhovaná s dřevěnými obložkovými zárubněmi. Všechna okna a balkónové a venkovní vstupní dveře budou s izolačním dvojsklem.

**Cena výplní otvorů není od 1. 5. 2024 součástí ceny díla.**

**Stavební připravenost a předání podkladů dle smlouvy jsou nutnou podmínkou pro převzetí staveniště nebo pro zahájení montáže.**

### **Vybavení domu**

#### **Vytápění**

Kamna si můžete vybrat na webové adrese: [www.centrumvytapani.cz](http://www.centrumvytapani.cz) , nebo u jiného obchodníka.

Kamna, která vyberete, nám zašlete v e-mailu a my pro Vás vyjednáme lepší cenu.

Cenový limit na kamna je 8 500,- bez DPH.

#### **Koupelna**

Sprchový kout čtverec 80 x 80 cm

Wc kombi komplet Jika Neo zadní odpad

Koupelnová skříňka s umyvadlem Naturel Verona 46x26 cm

Veškeré vybavení koupelny je od prověřené a kvalitní firmy Siko.

Vybavení výše je od nás doporučené. Pokud máte zájem o jiné vybavení, můžete jej vybrat na [www.siko.cz](http://www.siko.cz) .

Cenový limit na sprchový kout, WC a umyvadlo je 19 500,-Kč bez DPH.

Keramické obklady pro koupelnu a kuchyňskou linku jsou v celkovém objemu 10 m<sup>2</sup> a cena obkladu je nastavena do 500,-Kč /1 m<sup>2</sup> bez DPH.

Dlažba do koupelny je v maximálním objemu 8 m<sup>2</sup> a max. Cena je do 500,-Kč /1m<sup>2</sup> bez DPH.

Ohřev vody zajišťuje bojler o objemu 60L. Samozřejmě lze navýšit. Limit ceny na bojler je 4000,- Kč bez DPH

#### **Okna a dveře**

**Okna a dveře nejsou od 1. 5. 2024 součástí ceny díla.**

Na Vámi vybraná okna u našeho partnera Vám vystaví naše firma fakturu a koordinaci dodávky a montáže oken si zajistíme sami s výrobcem oken a dveří.

Při objednávce domu s Vámi projednáme velikost oken a dveří. Následně Vám domluvíme schůzku s obchodním zástupcem firmy. Ten s Vámi vybere odstín a vyhotoví nabídku s exkluzivní cenou pro Vás.

### **Osvětlení**

Brilagi - LED Stmívatelné stropní svítidlo OPAL LED/24W/230V 3000-6500K + dálkové ovládání  
Všechny naše mobilní domy jsou osazeny výše uvedeným stropním světlem Brilagi.

Pro celý dům je nastaven limit 10 000,-Kč bez DPH na osvětlení. Pokud máte zájem o jiný druh osvětlení, proveďte výběr u osvědčené firmy [www.svet-svitidel.cz](http://www.svet-svitidel.cz), nebo Vámi vybraného obchodníka.

Váš výběr nám zašlete na email a my následně pro Vás zajistíme lepší cenu.

### **Nábytek**

Kuchyňská linka DARIA 240 dub craft. Moderní atraktivní vzhled. Barevné provedení korpus: antracit, provedení dvířek: dub craft, materiál lamino, úchytky a pracovní deska v barvě antracit, tloušťka 28 mm, dodáváno v demontu s praktickým návodem na sestavení Objednatel, délka sestavy 240 cm, pořadí škríně lze libovolně měnit.

Kuchyňská linka je dodávána bez spotřebičů a v případě zájmu o jiné provedení, či sestavu, dekor, lze vybrat na stránce [www.favi.cz](http://www.favi.cz).

U výběru sestav je nutné zachovat maximální délku 2,5 m!!!

Cenový limit je 10 000,- Kč bez DPH.

Nábytek na zakázku zajišťujeme přes našeho partnera, který nacení Vaši představu a následně bude započteno do celkové ceny domu.

### **Rozvody Vody a Elektřiny**

Veškeré rozvody elektřiny, vody a odpadů jsou součástí ceny domu. Pokud cenový limit překročí 45 000,- Kč budeme Vás o tomto informovat pro schválení navýšení ceny.

Veškeré změny ve výbavě rádi provedeme, za předpokladu, že pro Vás dané zboží-materiál poptáme, nabídku Vám v originále podstoupíme a v případě Vašeho odsouhlasení a proplacení toto provedeme.

Veškerá navýšení ceny jsou splatná do 14 – ti dnů od Vašeho odsouhlasení.

**Práva závad nebo ze záruky za jakost na vybavení domu včetně výplní otvorů uplatníte u dodavatele. Zhotovitel za vady těchto věcí neodpovídá.**

Vaše Falciano Corp. s.r.o. dne 14. 8. 2024